



TEAM FIRST

“ TRANSFORMEZ LE QUOTIDIEN DE VOS ÉQUIPES
EN UNE AVENTURE HUMAINE STIMULANTE ”

TEAM WORK - TEAM PLAY - TEAM FIRST

POURQUOI CHOISIR TEAM FIRST ?



Mettre l'**humain au centre** pour créer un engagement profond et **unifier les équipes**.



Des **solutions sur mesure** et ciblées pour **atteindre vos objectifs** stratégiques.



Utiliser des **expériences ludiques** pour renforcer **l'engagement et la cohésion** de vos équipes.



Organisez sans stress, vivez pleinement l'événement, nous nous occupons de tout pour **garantir le succès**.

[DÉCOUVRIR TEAM FIRST ?](#)

STRATÉGIE & ENJEUX BUSINESS

GAMIFICATION

ACTIVITY

- Use case - Attitude & expérience client
- Use case - Journée d'intégration
- Use case - relation client internationale
- Use case - partage vision stratégique n°1
- Use case - partage vision stratégique n°2

C'EST QUOI EXACTEMENT LA GAMIFICATION ?

La gamification, est **une méthodologie** qui intègre les leviers d'engagement et **les mécaniques du jeu** dans **des contextes non ludiques**, comme l'éducation et l'univers professionnel, **pour engager** les participant.e.s, **stimuler** la motivation et **améliorer** l'expérience.

Elle utilise des mécanismes de jeu, tels que l'aversion à la perte, les défis et badges, la surprise ou le storytelling d'une quête épique pour **susciter l'enthousiasme**, encourager l'interaction et **favoriser la participation**.

Pourquoi et comment l'utiliser ?

L'objectif premier de la gamification est de rendre **des activités sérieuses plus attrayantes**, en apportant **des bénéfices** dans les domaines de l'apprentissage, de la productivité, de la participation communautaire et de l'expérience utilisateur.

La gamification **tire parti des motivations individuelles**, incitant les personnes à atteindre des objectifs continus, à relever des défis et à obtenir des récompenses pour garantir le succès de la mission. **Elle trouve des applications variées**, notamment dans les relations humaines et le partage de connaissance, les enjeux stratégiques, la formation, les applications éducatives et les sites web.



USE CASE - UCM ATTITUDE & EXPÉRIENCE CLIENT



Partage d'expérience ludique

Concevoir une plateforme autonome

Echanger entre collaborateur•rice•s et managers

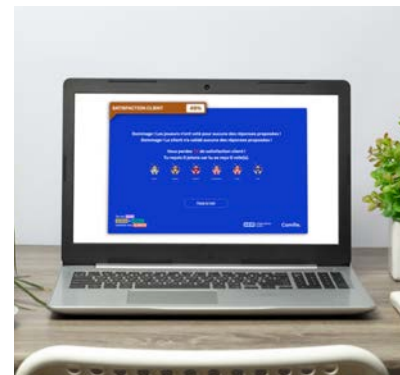
Team First a élaboré une **plateforme collaborative** conçue pour animer la **communication interne** centrée sur "**l'expérience client**". Basée sur un modèle de **table ronde interactive**, cette solution permet **un partage continu des bonnes pratiques** entre collaborateur•rice•s et managers, renforçant ainsi l'innovation et l'engagement.

Notre plateforme, enrichie par les contributions de chaque équipe, **évolue en permanence** pour rester en phase avec les besoins de l'entreprise. Elle permet de **traiter des sujets stratégiques** de façon ludique, créant un espace de travail axé sur la performance collective.

En stimulant **l'échange et l'innovation**, la plateforme **renforce l'implication durable des collaborateurs**, contribuant directement aux objectifs stratégiques. Que ce soit pour **développer une culture collaborative** ou augmenter la satisfaction interne, notre plateforme accompagne les entreprises dans leur **transformation à long terme**.

À PARTIR DE 50 PERS.

LANGUES : FR | EN | NL



Sur demande uniquement

Le budget de notre accompagnement s'adapte à vos besoins, variant selon les objectifs de votre événement, de l'expérience souhaitée et du nombre de participants.

Contactez-nous pour concevoir ensemble une expérience sur mesure engageante

Le devis vous précisera un **tarif personnalisé** pour un **accompagnement sur mesure**.



USE CASE - RTBF JOURNÉE D'INTÉGRATION



Exploration des Dynamiques Organisationnelles
Faire connaissance avec ses nouveaux collègues
Proposer un onboarding gamifié

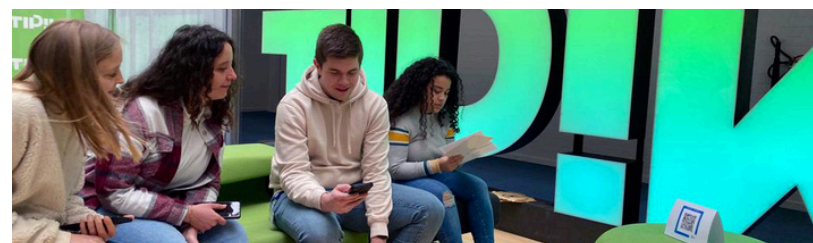
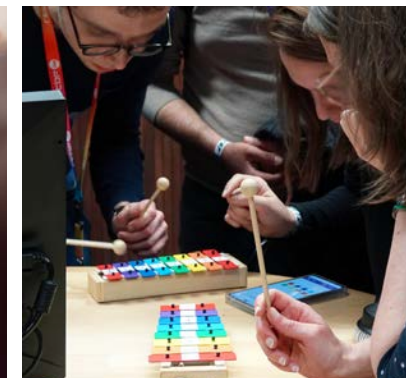
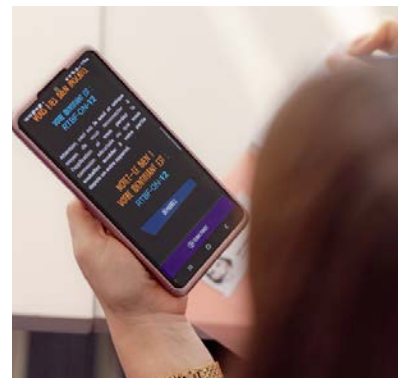
En collaboration avec le pôle **RTBF Académie**, nous avons co-créé une **chasse au trésor** adaptée aux locaux actuels ainsi qu'aux futurs bâtiments, grâce à l'utilisation de **QR codes uniques** pour chaque stand. "Malvira" prend possession des nouveaux collaborateurs et les guide à travers une exploration ludique des **thèmes de l'organisation, de la stratégie, et des métiers de l'entreprise**.

L'expérience combine des **puzzles physiques** et des **éléments numériques**. Chaque session se conclut par la résolution d'une enquête captivante et le tant attendu **classement général**, qui motive les participants.

En stimulant la **cohésion d'équipe** et l'**engagement des collaborateurs**, cette chasse au trésor s'inscrit dans une démarche d'**expérience collaborateur enrichie**. Elle contribue ainsi à renforcer la **communication interne** et à offrir une meilleure compréhension de l'entreprise.

À PARTIR DE 20 PERS.

LANGUES : FR | EN | NL



Sur demande uniquement

Le budget de notre accompagnement s'adapte à vos besoins, variant selon les objectifs de votre événement, de l'expérience souhaitée et du nombre de participants.

Contactez-nous pour concevoir ensemble une expérience sur mesure engageante

Le devis vous précisera un **tarif personnalisé** pour un **accompagnement sur mesure**.



USE CASE - VETERINITY RELATION CLIENT INTERNATIONALE



Introduire de nouveaux questionnements

Favoriser les échanges de bonnes pratiques

Rendre la nouvelle stratégie plus engageante

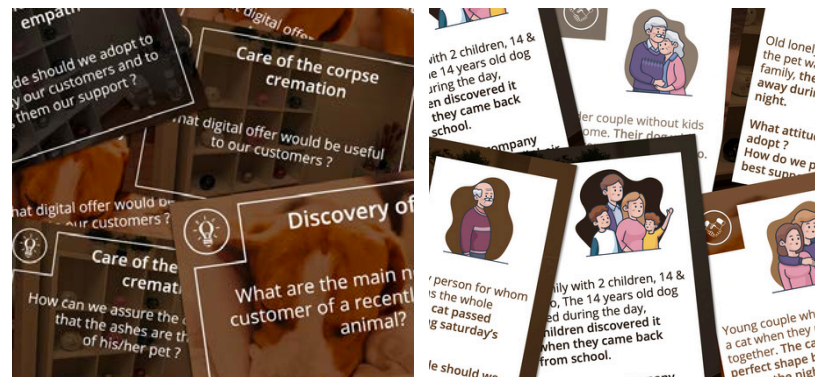
Lors du séminaire international de Veternity, Team First a transformé l'introduction de la **"Customer Relationship Policy"** en une expérience immersive et ludique, rendant la nouvelle stratégie **plus engageante et inspirante** pour l'ensemble des collaborateurs.

Ce workshop, conçu avec un représentant de chaque pays, a favorisé **les échanges de pratiques internationales** et clarifié les objectifs stratégiques en matière d'expérience client. À l'aide d'un plateau de jeu et de cartes, les équipes ont **partagé leurs perspectives**, enrichi leur compréhension collective et ont présenté leurs conclusions devant l'assemblée, créant ainsi une adhésion partagée.

Une approche qui **renforce l'engagement collaborateur** et donne du sens aux objectifs d'entreprise tout en construisant **une vision partagée par l'ensemble des participants**.

À PARTIR DE 50 PERS.

LANGUES : FR | EN | NL



Sur demande uniquement

Le budget de notre accompagnement s'adapte à vos besoins, variant selon les objectifs de votre événement, de l'expérience souhaitée et du nombre de participants.

Contactez-nous pour concevoir ensemble une expérience sur mesure engageante

Le devis vous précisera un **tarif personnalisé** pour un **accompagnement sur mesure**.



USE CASE - RTBF PARTAGE VISION STRATÉGIQUE N°1



Favoriser la Coopération et la Communication

Créer un Environnement Ludique et Inclusif

Renforcer la Stratégie Collective

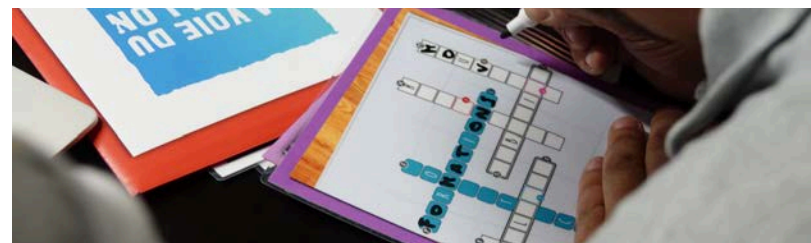
"La Voie du Papillon" est une **expérience stratégique sur mesure**, déclinée en format Série TV, qui combine manipulations physiques et univers digital. Cette aventure de 45 minutes **engage les participant·e·s** dans une intrigue captivante où ils doivent résoudre des énigmes variées – codes secrets, cartes, indices vidéo, et plus encore.

Entre Murder Party et Escape Game, cet atelier transforme chaque collaborateur·rice en détective cherchant à **identifier un espion menaçant la stratégie d'entreprise**. Equipées d'une tablette centralisant les informations, et d'enveloppes scellées contenant des indices clés, les équipes collaborent pour progresser et résoudre la mission.

Cet atelier pousse chaque participant·e à **exploiter ses forces personnelles** pour relever des défis dans un temps imparti, offrant ainsi **un moment stimulant et fédérateur**.

808 À PARTIR DE 30 PERS.

LANGUES : FR | EN | NL



Sur demande uniquement

Le budget de notre accompagnement s'adapte à vos besoins, variant selon les objectifs de votre événement, de l'expérience souhaitée et du nombre de participants.

Contactez-nous pour concevoir ensemble une expérience sur mesure engageante

Le devis vous précisera un **tarif personnalisé** pour un **accompagnement sur mesure**.



USE CASE - STIB PARTAGE VISION STRATÉGIQUE N°2



Communication Innovante et Engageante
Réussite de la compréhension stratégique
Gamification d'un contenu large

La STIB a fait appel à Team First pour partager sa nouvelle stratégie 2020-2024 de façon **innovante et engageante** auprès de ses collaborateurs.

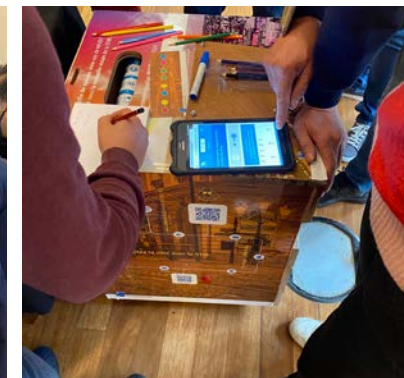
Grâce à nos **box sur mesure**, la STIB a pu organiser des présentations flexibles et adaptées aux mesure COVID, transformant **un message stratégique en une expérience marquante et participative**.

L'objectif était clair : présenter la stratégie avec authenticité et dynamisme pour **captiver et fédérer les collaborateurs** autour des nouveaux enjeux. Cette expérience à permis d'explorer **les meilleures approches pour transmettre** ce message stratégique à grande échelle.

Notre solution a permis de susciter **un véritable engagement** et de faire de cette présentation **un moment inspirant et mémorable**. Un succès qui témoigne de **la puissance d'une communication stratégique ludique** pour rallier les équipes autour des valeurs et objectifs de l'entreprise.

À PARTIR DE 30 PERS.

LANGUES : FR | EN | NL



Sur demande uniquement

Le budget de notre accompagnement s'adapte à vos besoins, variant selon les objectifs de votre événement, de l'expérience souhaitée et du nombre de participants.

Contactez-nous pour concevoir ensemble une expérience sur mesure engageante

Le devis vous précisera un **tarif personnalisé** pour un **accompagnement sur mesure**.

QUEL BUDGET POUR FAIRE DE VOTRE PROJET UNE EXPÉRIENCE STRATÉGIQUE ENGAGEANTE ?

Chez Team First, nous croyons en une approche transparente et collaborative pour vous offrir des solutions sur mesure. Voici nos fourchettes budgétaires, pensées pour faciliter votre projection :

- **Pour une expérience ludique engageante**
Comptez entre 5 000 € et 15 000 € HTVA pour une expérience ludique conçue pour captiver et engager vos équipes.
- **Pour une expérience à fort impact :**
Idéale pour accompagner des transformations profondes, cette solution se situe entre 20 000 € et 60 000 € HTVA.
- **Plateforme ou écosystème stratégique sur mesure**
Pour un univers personnalisé et durable, prévoyez un budget entre 50 000 € et 150 000 € HTVA.

Nos tarifs reflètent **la nature unique de chaque projet**, où chaque élément tel que le nombre de séances de co-création, l'analyse approfondie des enjeux, les facilitateurs dédiés contribue à construire **une expérience qui fait sens pour vos collaborateurs.**

Avec des points de contrôle continu, nous veillons à ce que **chaque étape réalisée soit un succès durable et impactant** pour votre organisation.

DES OBJECTIFS
CLAIRS POUR
GARANTIR
VOTRE SUCCÈS !

QUI SOMMES-NOUS ?

Depuis 2013, Team First **transforme** les événements d'entreprise **en aventures humaines** inoubliables. Dès 2019, nous intégrons la gamification, **alignant stratégie** et divertissement, **pour stimuler** une culture et **un engagement** sans précédent.



Nous **construisons des expériences** d'équipe pour **challenger les liens** et la **cohésion** des collaborateurs. Nous **sculptons ensemble** des expériences humaines enrichissantes, catalysant ainsi **la performance et l'évolution des équipes**.

Nos complices débordent de créativité pour réaliser **des événements engagés** qui **résonnent avec vos ambitions**. Optez pour des expériences audacieuses et impactantes **qui marqueront le parcours de votre équipe !**





Enrichissons ensemble vos expériences humaines,

Réserver dès maintenant votre moment d'équipe

0471 96 45 74 | info@teamfirst.be | 0479 55 64 48

www.teamfirst.be

TEAM WORK - TEAM PLAY - TEAM FIRST